

# SAMENWERKENDE PROVINCIES

ER WORDEN TIJDENS DEZE PRESENTATIE FOTO'S EN OPNAMEN GEMAAKT VOOR ONZE NIEUWSBRIEF EN SOCIALE MEDIA. ALS U BEZWAAR HEEFT KUNT U DAT AANGEVEN BIJ EEN VAN ONZE AANWEZIGE COLLEGA'S.



Waarheen

Waarheen



# DE GROOTE STIKSTOF & IN DE FYSIEKE NATUUR OMGEVING



# WONEN & BEREIKBAARHEID



# ENERGIE & KLIMAAT





**ip<sup>o</sup>** Interprovinciaal Overleg  
van, voor en door provincies

- BELANGENBEHARTIGEN
- KENNISDELEN
- SAMENWERKEN



# HUIS VAN DE **I** NEDERLANDSE PROVINCIES

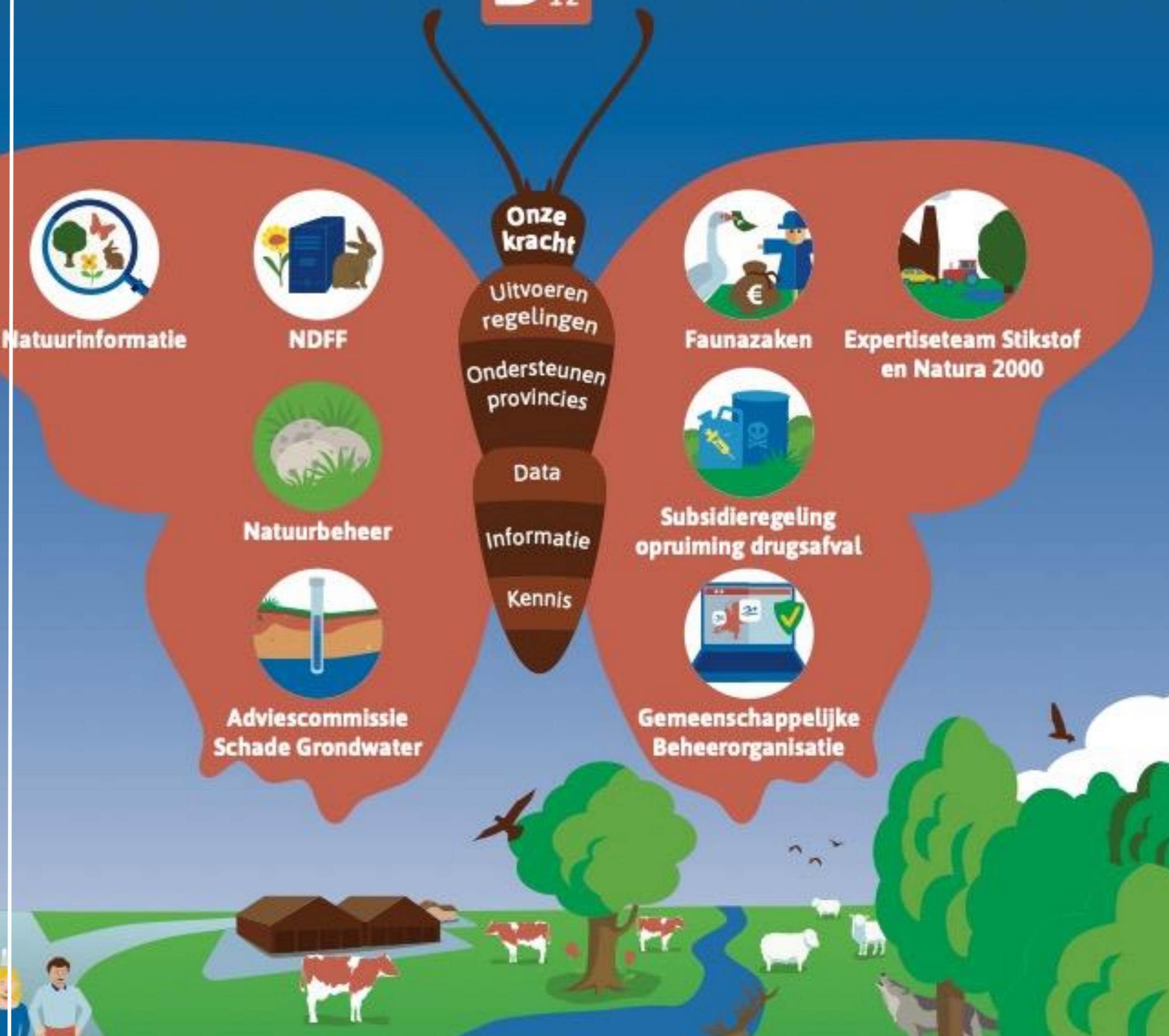
- BELANGENBEHARTIGEN
- INNOVATIE & KENNISDELEN



# BIJ 12

Werkt voor provincies

- GEMEENSCHAPPELIJKE BEHEER ORGANISATIE
- NATUURINFORMATIE EN -BEHEER
- WETTELIJKE TAKEN EN REGELINGEN



# KRACHT VAN BIJ12



**VERSTERKEN PROVINCIES** BIJ HUIDIGE TAKEN IN HET FYSIEK RUIMTELIJKE DOMEIN

actuele en betrouwbare informatie over (beschermde) natuur per provincie



Informatiepunt Stikstof en Natura 2000



Beschermde Soorten Indicator

Samenvatting onderzoek in opdracht van BIJ12  
 Adaptief populatiebeheer goed alternatief voor huidig faunabeheer

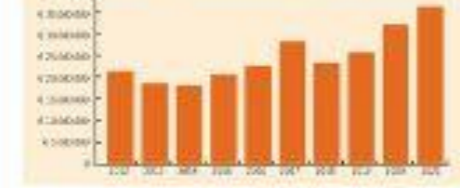
december 2022

**Cijfers faunaschade 2021**

Dit zijn de cijfers van tegemoetkomingen in schade die door BIJ12 in het schadejaar 2021 namens de provincies zijn uitgekeerd. Het schadejaar loopt van 1 november 2020 tot en met 31 oktober 2021.

Uitgekeerde tegemoetkomingen 2021: **€ 36.741.834**

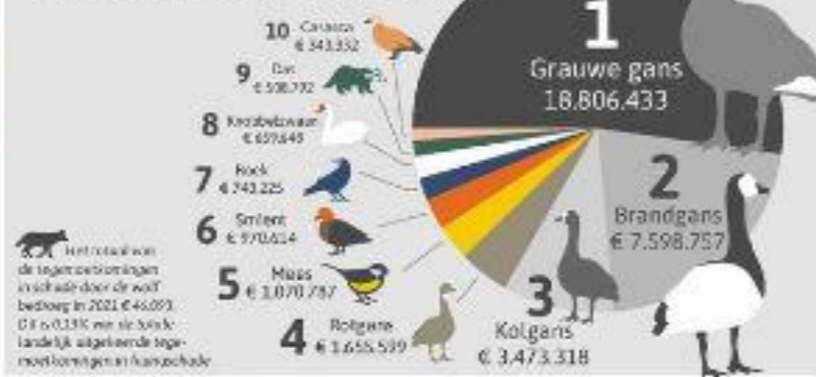
Uitgekeerde tegemoetkomingen sinds 2012



Uitgekeerde schade per provincie



**TOP 10 schadeveroorzakende dieren**



TOP 10 beschadigde gewassen



**Natuur in Nederland**  
 STAND VAN ZAKEN EIND 2021 EN ONTWIKKELINGEN IN 2022

Ministerie Landbouw, Natuur en Voedselkwaliteit | ip Interprovinciaal Overleg | BIJ12

**Risicokaart.nl**

Risicokaart.nl geeft inzicht in veiligheid

Welke risico's zijn er in uw omgeving? De Risicokaart laat ze op een overzichtelijke manier zien. Bijvoorbeeld de kans op een overstroming of een ongeval met gevaarlijke stoffen. Deze gedetailleerde informatie helpt professionals om een risicoanalyse veilig te houden.

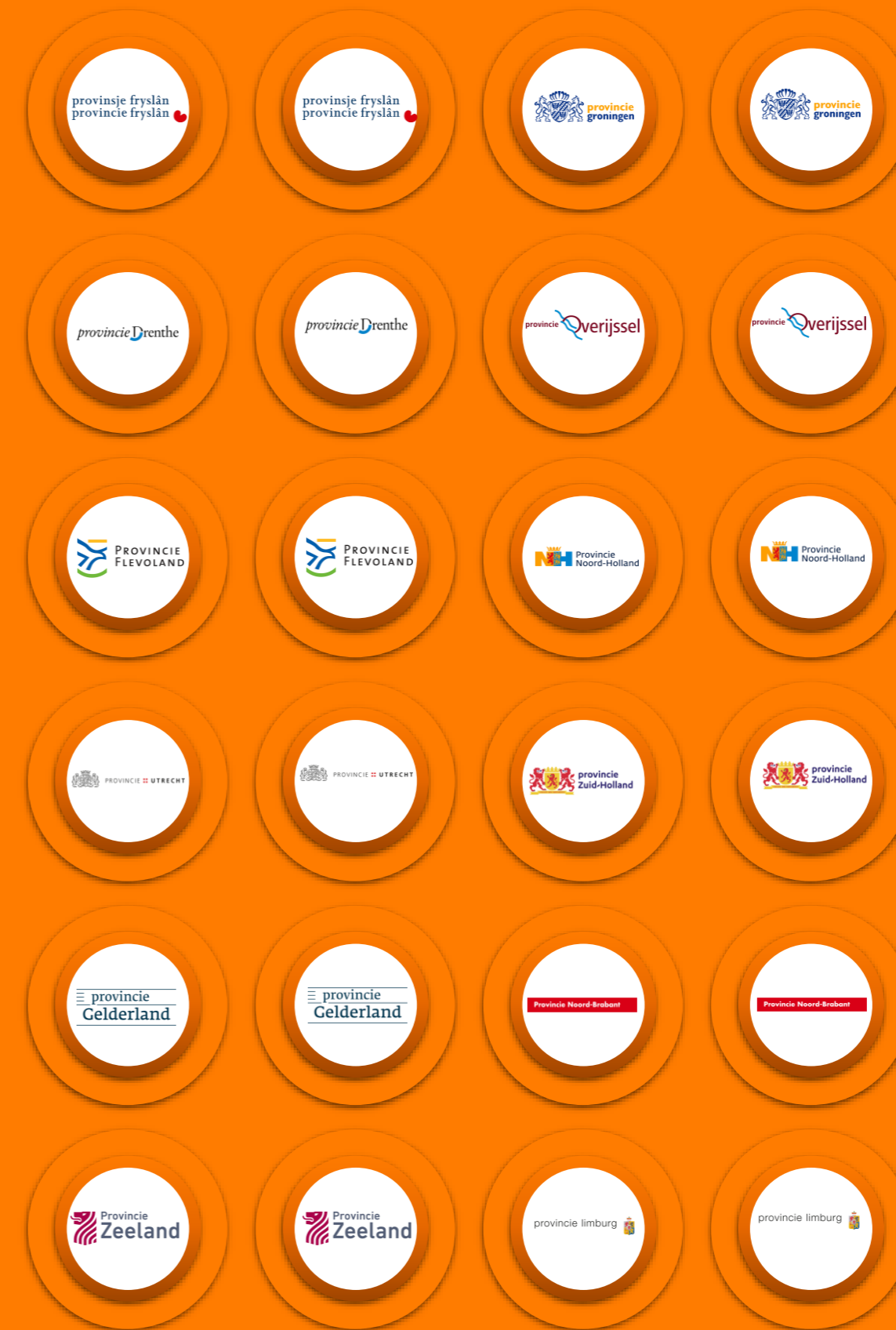
Algemeen informatie | Data | Kaarten | Nieuws en documenten



**BIJ12** | Werk voor provincies

Kennisdocument **Huismus**  
*Passer domesticus*

# ALGEMENE VERGADERING



LEDEN VAN PS



VOORZITTER IPO  
(CdK)

# IPO BESTUUR



# BESTUURLIJKE ADVIES COMMISSIES



LEDEN VAN GS

ROWW

Regionale  
Economie

Vitaal Platteland

Mobiliteit

Cultuur

MTH

Klimaat en Energie

Financiën

Werkgeverszaken

Digitalisering

Stikstof

Omgevingswet

Kwaliteit openbaar  
bestuur



# AMBTELIJKE ADVIES COMMISSIES



AMBTENAREN

ROWW

Regionale  
Economie

Vitaal Platteland

Mobiliteit

Cultuur

MTH

Klimaat en Energie

Financiën

Werkgeverszaken

Digitalisering

Stikstof

Omgevingswet

Kwaliteit openbaar  
bestuur

# HUIS VAN NEDERLANDSE PROVINCIES



LEDEN VAN GS



VOORZITTER  
HNP (CdK)

# SAMENWERKING STATENLIDNU

- WEBINARS
- IPO-CONGRES
- E-LEARNING
- WERKGROEP
- DIVERSE THEMA'S

# BELANGRIJKE DATA

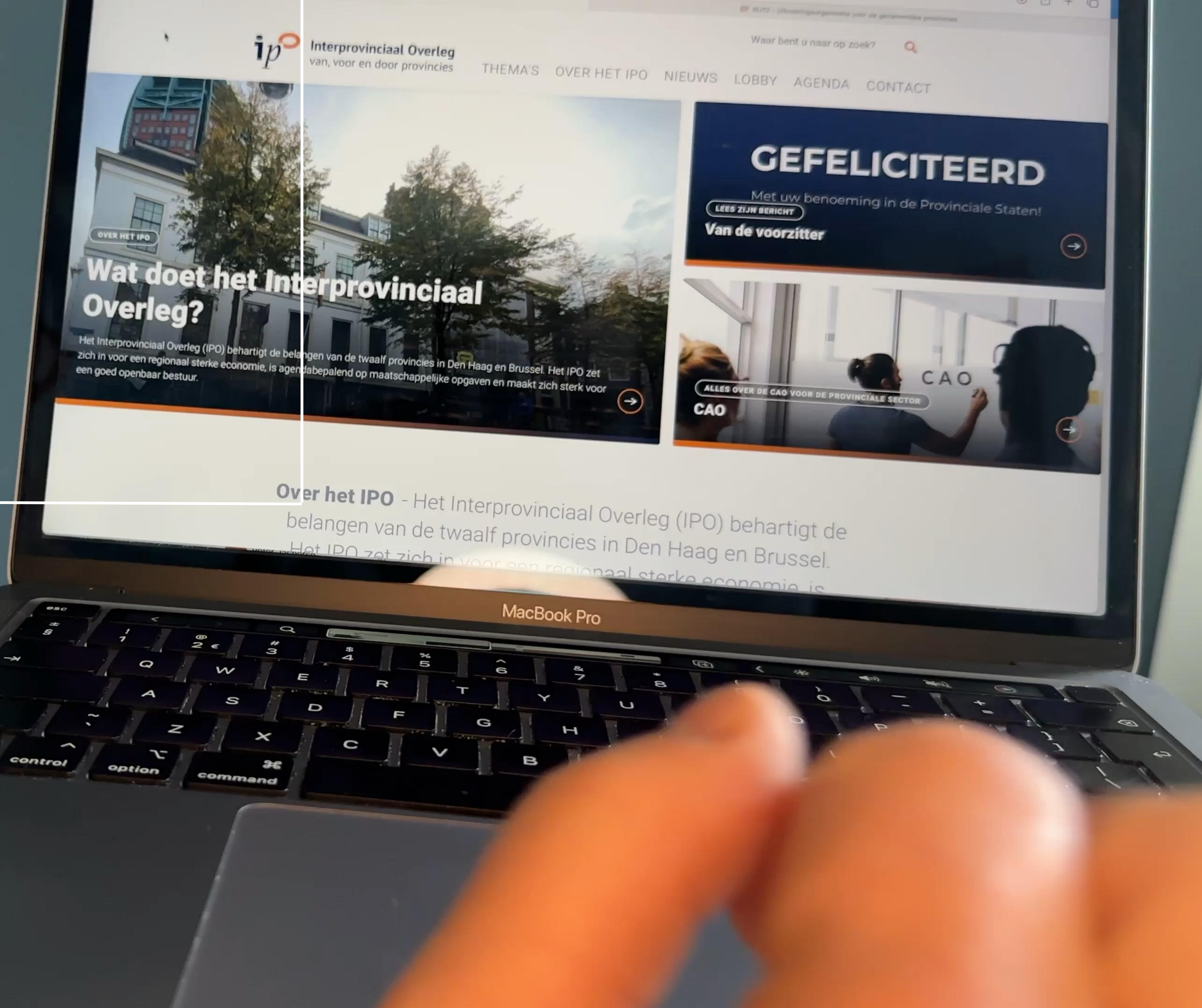
- 27 JUNI  
1<sup>e</sup> AV-VERGADERING
- 2 & 3 OKTOBER  
IPO-CONGRES
- 11 OKTOBER  
BIJENKOMST HNP

**MEER  
INFORMATIE**

**IPO.nl**

**BIJ12.nl**

**NL-prov.eu**





**KOM VOORAL EEN  
KEER LANGS**

# VERENIGING STRUCTUUR

