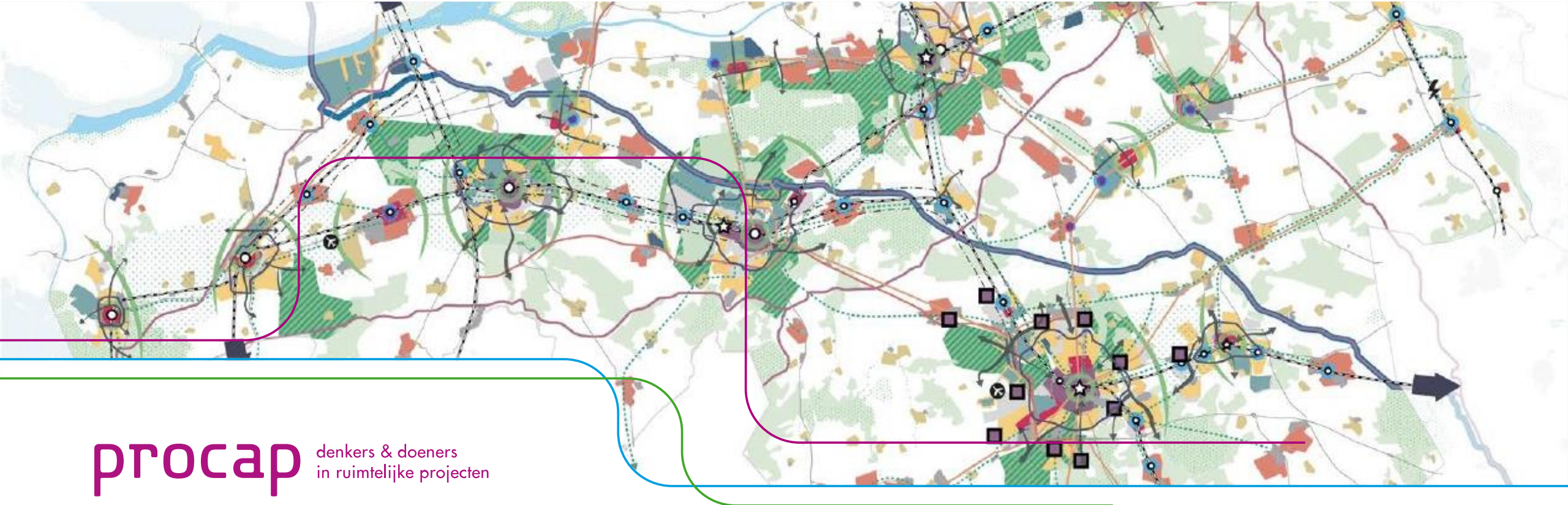


# Uitvoeringsagenda NOVEX Stedelijk Brabant

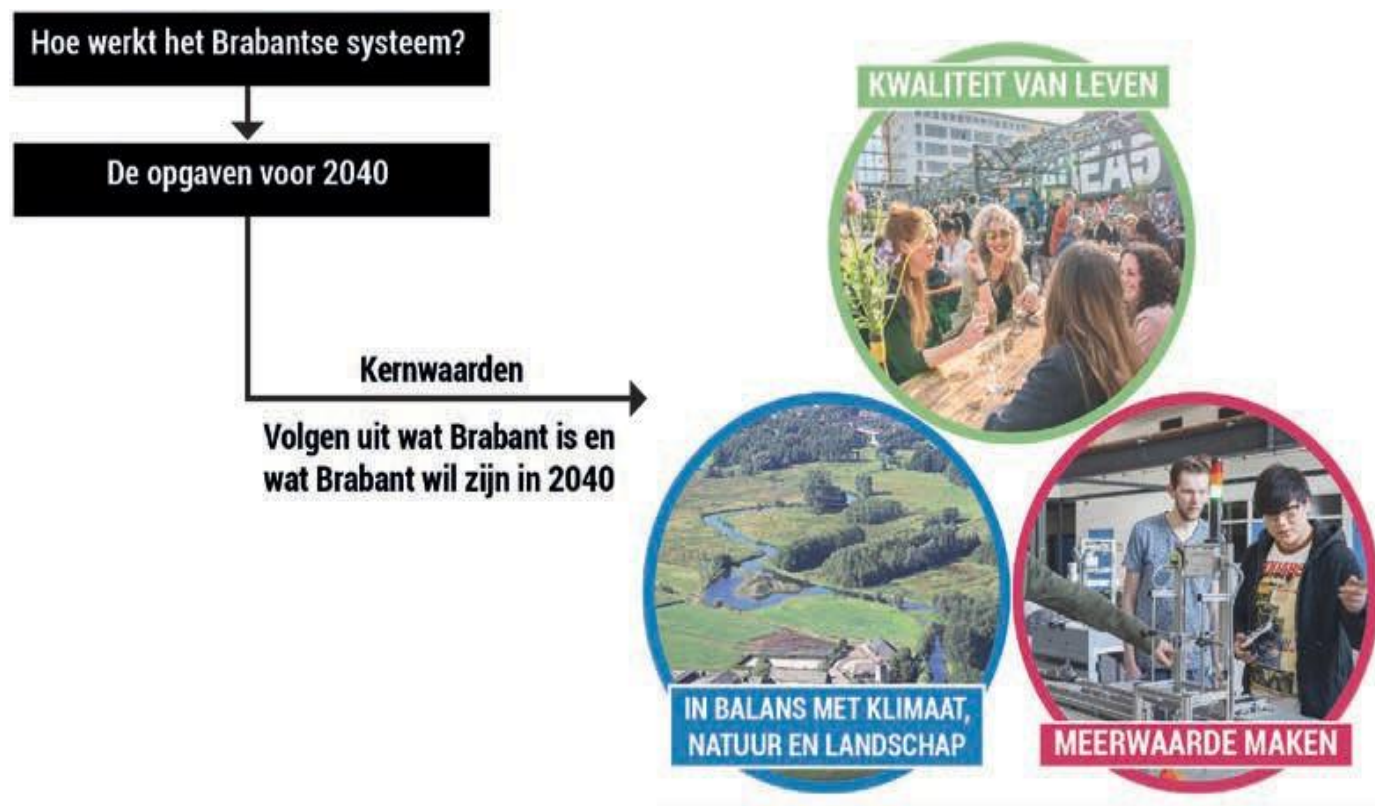
## Introductie

01-10-024, Theo Heida



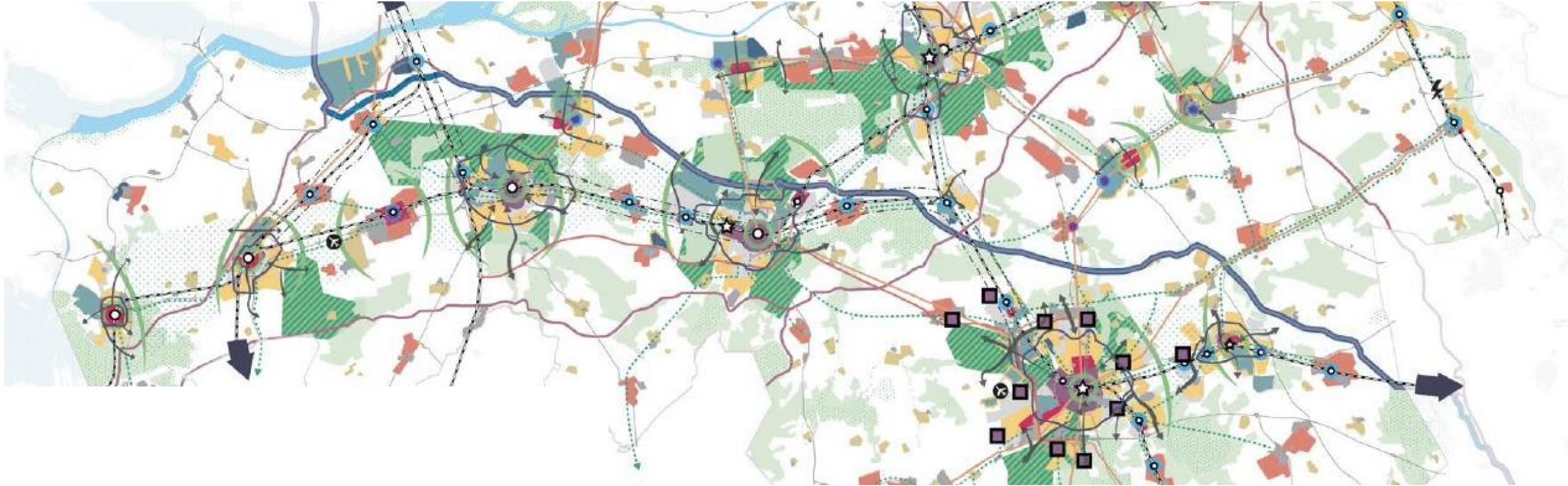
# Inhoud

- **Waarom een uitvoeringsagenda?**
- **Wat voor afspraken staan erin?**
- **Hoe verder?**



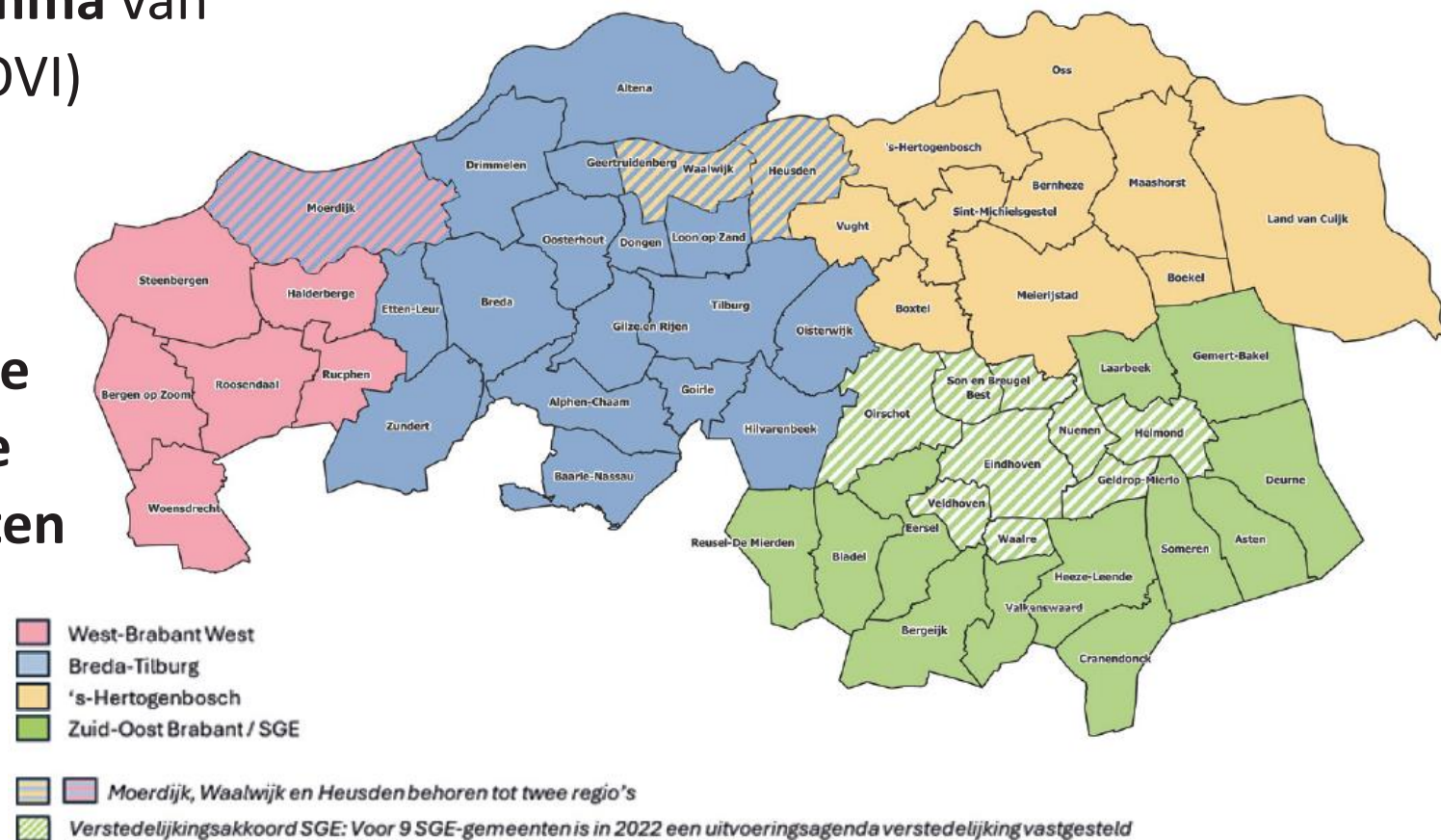


# Waarom een uitvoeringsagenda?



# Wat is NOVEX Stedelijk Brabant?

- NOVEX is het **uitvoeringsprogramma** van de Nationale Omgevingsvisie (NOVI)
- Stedelijk Brabant is door het Rijk aangewezen als **NOVEX-gebied**.
- Samenwerking tussen **het Rijk, de provincie, de waterschappen, de stedelijke regio's en de gemeenten**





# Stappen

- 2020: **NOVI Nationale omgevingsvisie**



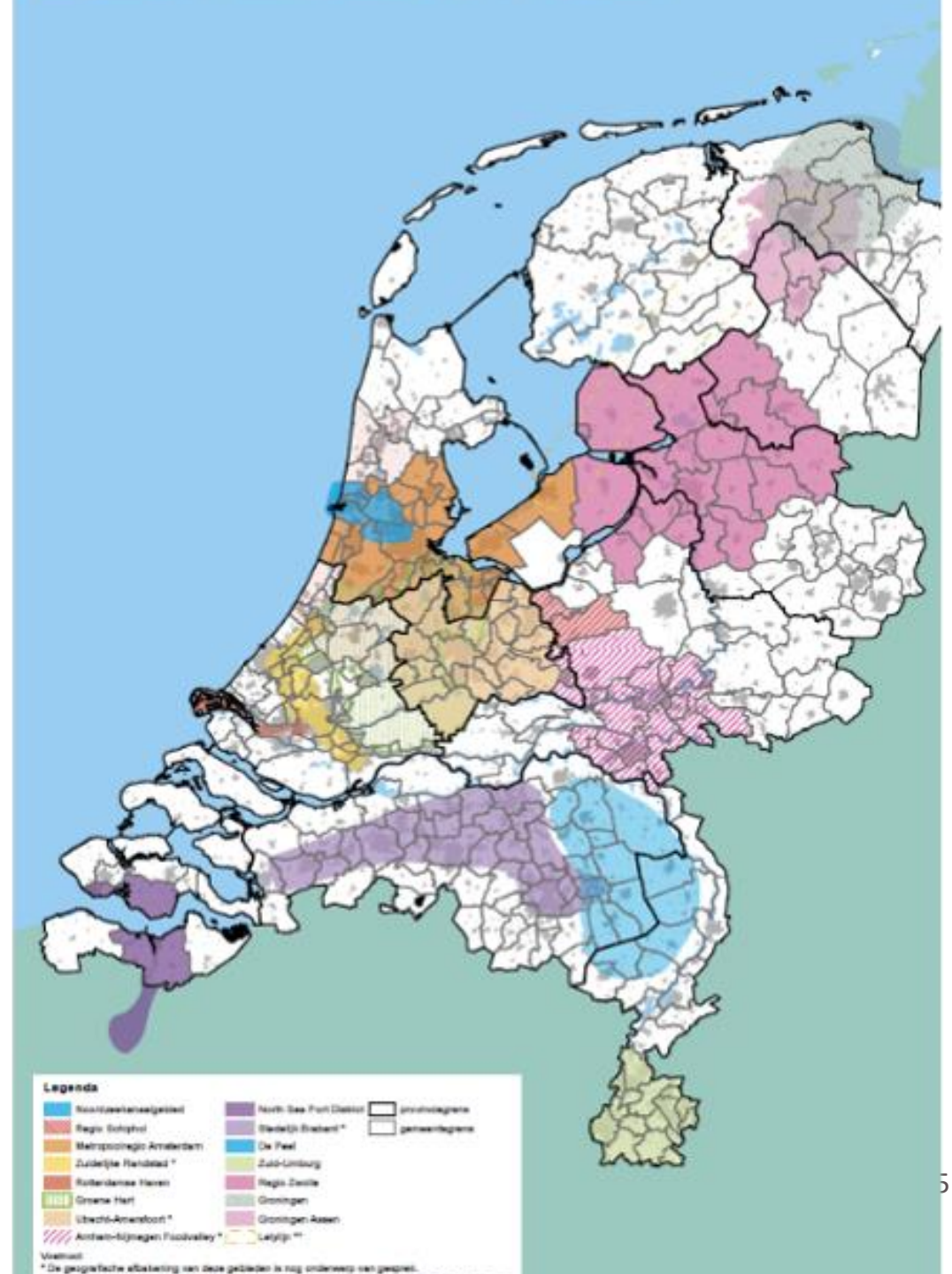
16 **NOVEX Regio's** NOVEX, waaronder  
Stedelijk Brabant



- 2021: **Verstedelijkingsstrategie**  
Noord-Brabant met 5 Ontwikkelprincipes

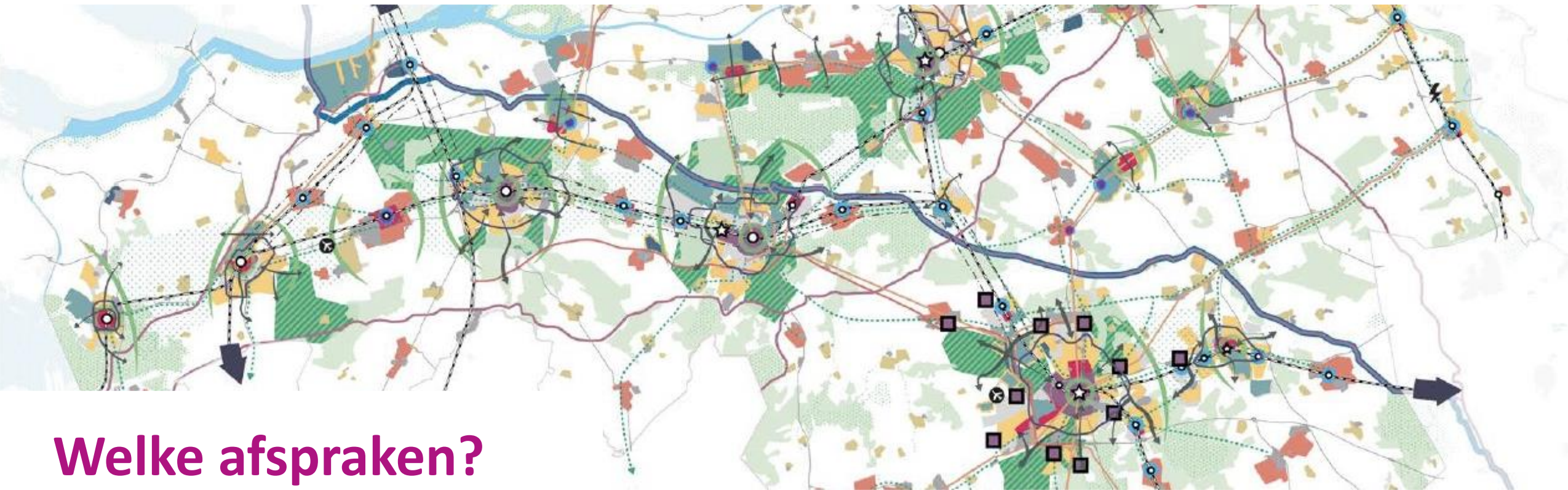


- 2023: **Ontwikkelperspectief** met eerste  
uitvoeringsafspraken
- 2024: **Uitvoeringsagenda** met afspraken  
over samenwerking



# Status van deze Uitvoeringsagenda

- Bestuurlijke afspraken, beleidsvoornemen
- Instemming door colleges
- Raden, Staten en AB's worden geïnformeerd



**Welke afspraken?**

# Verschillende soorten afspraken

- **Brabant-breed**
  - Strategisch
  - Agenderend
  - Per ontwikkelprincipe
  - Samenwerkingsafspraken
- **Regio-specifieke afspraken**

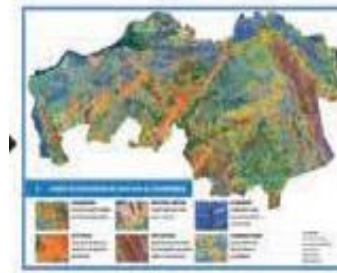


# Brabantbreed

- **Integrale afspraken over:** Strategische woningbouwplanning en bedrijventerreinplanning i.r.t. de benodigde investeringen in mobiliteit, groenblauwe opgaven, energietransitie
- **Agenderende afspraken over verstedelijking i.r.t bijv:** Nationaal Programma Ruimte voor Defensie (NPRD), Circulariteit en biobased bouwen, stikstofuitstoot

# Afspraken per Ontwikkelprincipe

1. **Bodem en watersysteem** als basis voor de verstedelijking
2. **Landschap en natuur** groeien mee met verstedelijking
3. **Nieuwe woningen** versterken bestaande steden en dorpen  
**Energie en drinkwater** als randvoorwaarde voor verstedelijking
4. **Mobiliteitstransitie** maatwerk voor stad en dorp
5. **Kwalitatieve werkgebieden** als randvoorwaarde voor circulaire economie



1. **Bodem en watersysteem als basis voor de verstedelijking**
  - Bevindingen uit analyse en onderzoek
  - Het principe
  - Te voorstellen voor interventies



2. **Landschap en natuur groeien mee met verstedelijking**
  - Bevindingen uit analyse en onderzoek
  - Het principe
  - Te voorstellen voor interventies



3. **Nieuwe woningen versterken bestaande stad en dorp**
  - Bevindingen uit analyse en onderzoek
  - Het principe
  - Te voorstellen voor interventies



4. **Mobiliteitstransitie maatwerk voor stad en dorp**
  - Bevindingen uit analyse en onderzoek
  - Het principe
  - Te voorstellen voor interventies



5. **Kwalitatieve werkgebieden als randvoorwaarde voor een circulaire economie**
  - Bevindingen uit analyse en onderzoek
  - Het principe
  - Te voorstellen voor interventies

# Water en bodem als basis voor verstedelijking

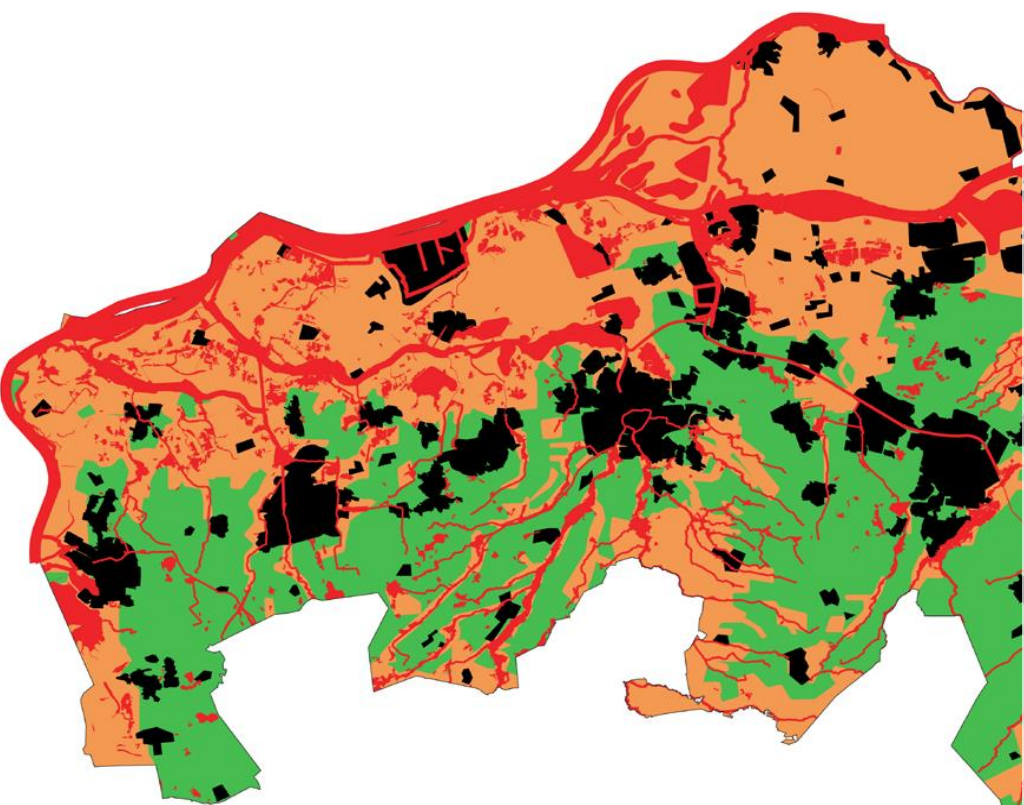


- **Klimaatverandering, neerslag, wateroverlast, droogte**
- **Bouwen op plekken die geschikt zijn, bekeken vanuit water en bodem**



# Afspraken Water en bodem

- Actueel houden **watersignaleringskaart**
- **Hoogwater** Aanpak Brabant Oost benutten
- Zorgen voor **infiltratie** van (schoon) regenwater



- Opstellen en **bodemsignaleringskaart**
- **Kennisdeling** gemeenten over toepassing water- en bodem sturend
- Brabantse uitwerking **maatlat** groene klimaatadaptieve gebouwde omgeving

Agenderend:

- **Verbinding** leggen tussen HoWaBo en verstedelijking
- **Maximalisatie** van de infiltratie van (schoon) regenwater

- *Bestaand stedelijk gebied*
- *Vanuit watersysteem afweegbaar voor verstedelijking*
- *Beperkte geschiktheid vanuit watersysteem voor verstedelijking*
- *Niet geschikt voor verstedelijking vanuit het watersysteem*

-  Klimaatadaptatie (CO2-afname, verkoeling, waterberging)
-  Gezondheid (luchtkwaliteit, beweging, gezonde voeding)
-  Sociale ontmoeting
-  Vestigingsklimaat en belevingswaarde natuur
-  Biodiversiteit & ecologie
-  Perspectief voor boeren en duurzame (voedsel)productie
-  Verbinden (Natuur en landschap tot in het hart van de steden en dorpen)

*“Ambitie vraagt aandacht op drie schaalniveau's”*



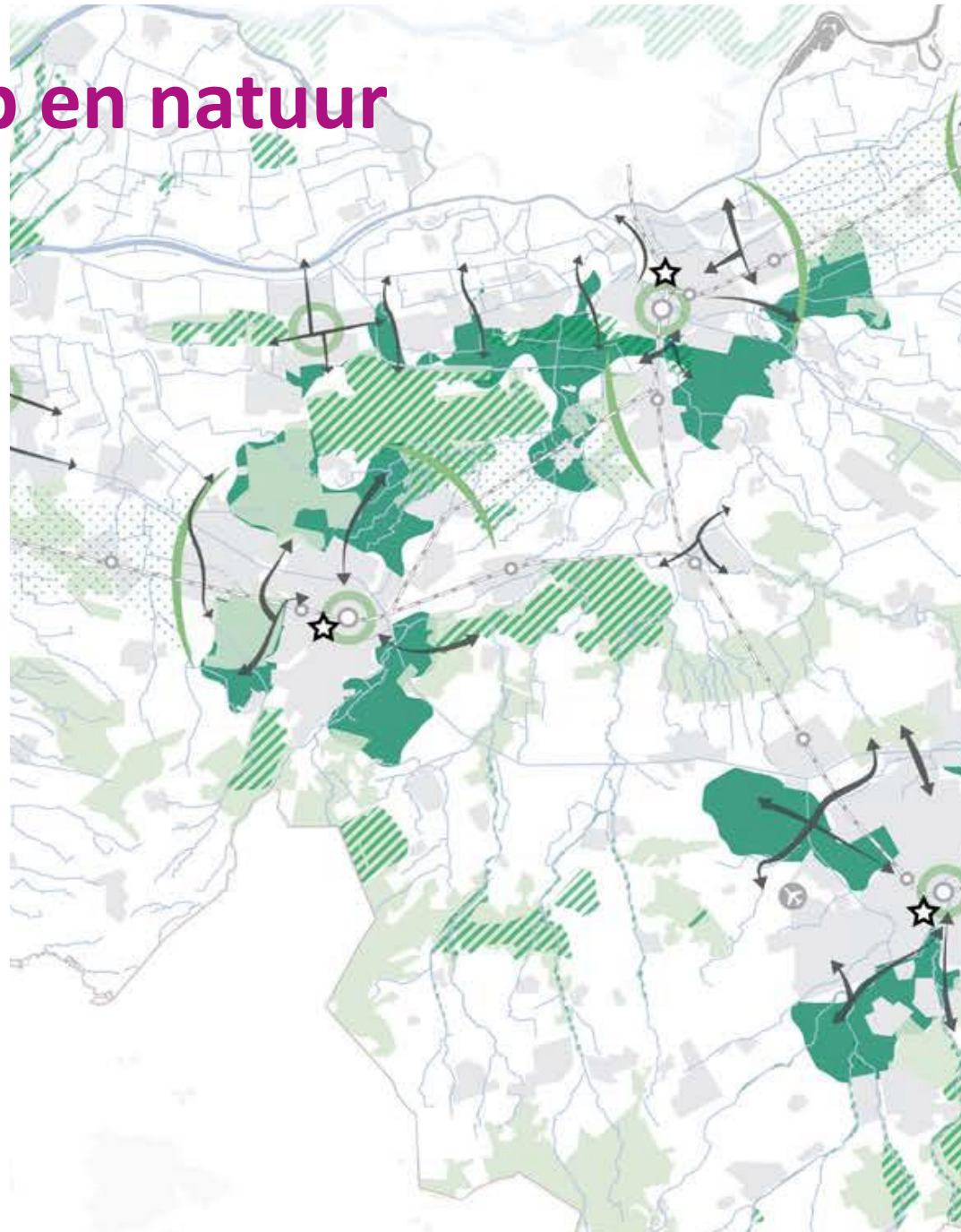
## Landschap en natuur






- Kwaliteit van de leefomgeving verbeteren, natuur versterken, klimaatverandering aankunnen, tegengaan hittestress



# Afspraken Landschap en natuur

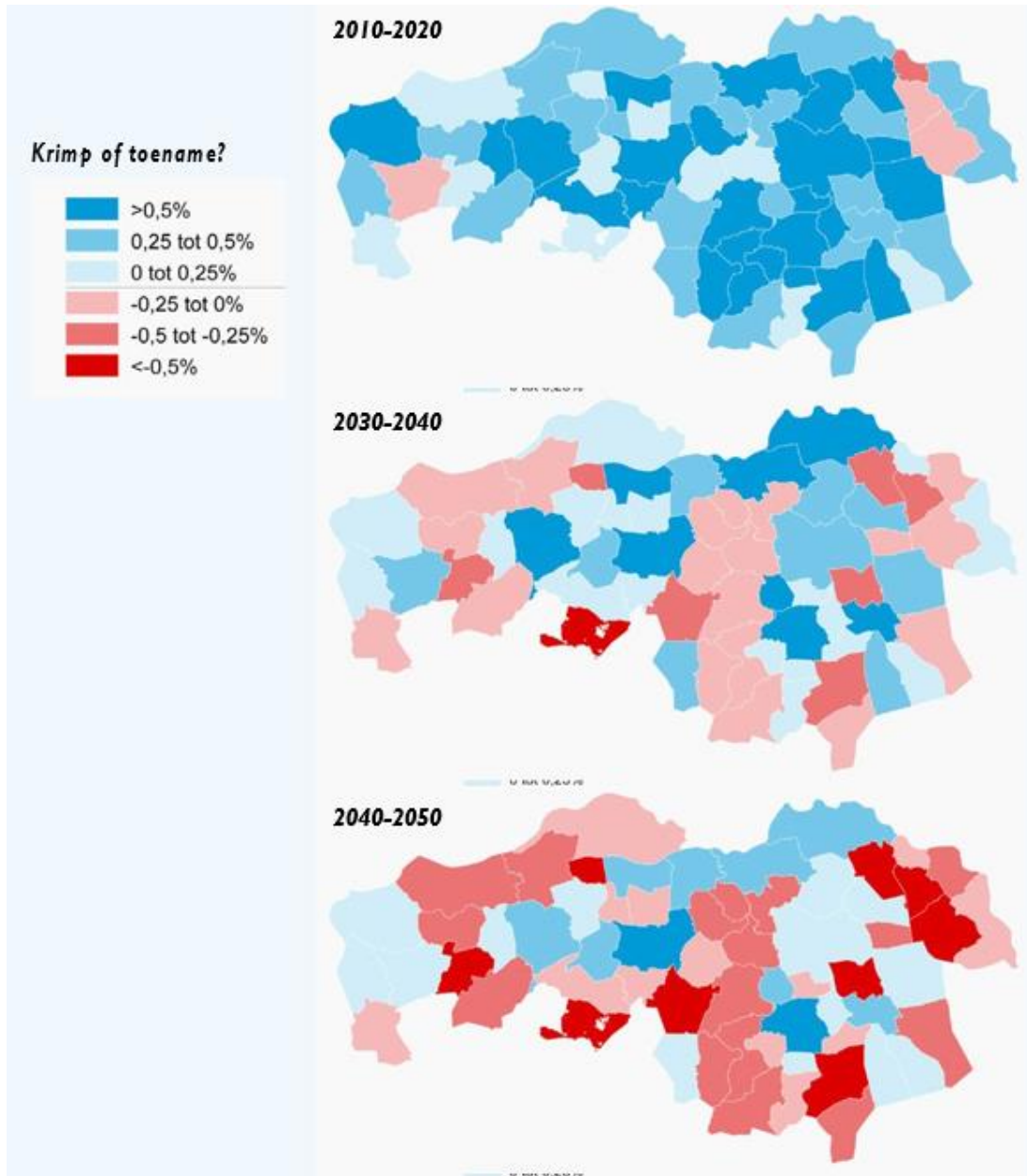
- Regionale landschapsparken verankeren in bestaande programma's
- Afstemming met Van Gogh Nationaal Park



-  Ruimte voor groen in de stad
-  Zoekgebied te ontwikkelen landschapsparken
-  Te ontwikkelen-/onderzoeken groene scheggen
-  Te versterken groene buffers tussen de steden
-  Ontwikkelen icoonprojecten
-  Natura 2000 gebieden
-  Natuurnetwerk Brabant



# Nieuwe woningen versterken bestaande stad en dorp



- Ca. 265.000 woningen nodig tot 2050
- Rond 2050 zal in twee op de drie gemeenten het aantal **inwoners teruglopen**.
- In plannen al ruimte voor 200.000 woningen
- **Bevolkingssamenstelling** verandert
  
- **Versnellen van locaties** tot 2030 (woondeals)
- Kansen **onderzoeken** tot 2040/50

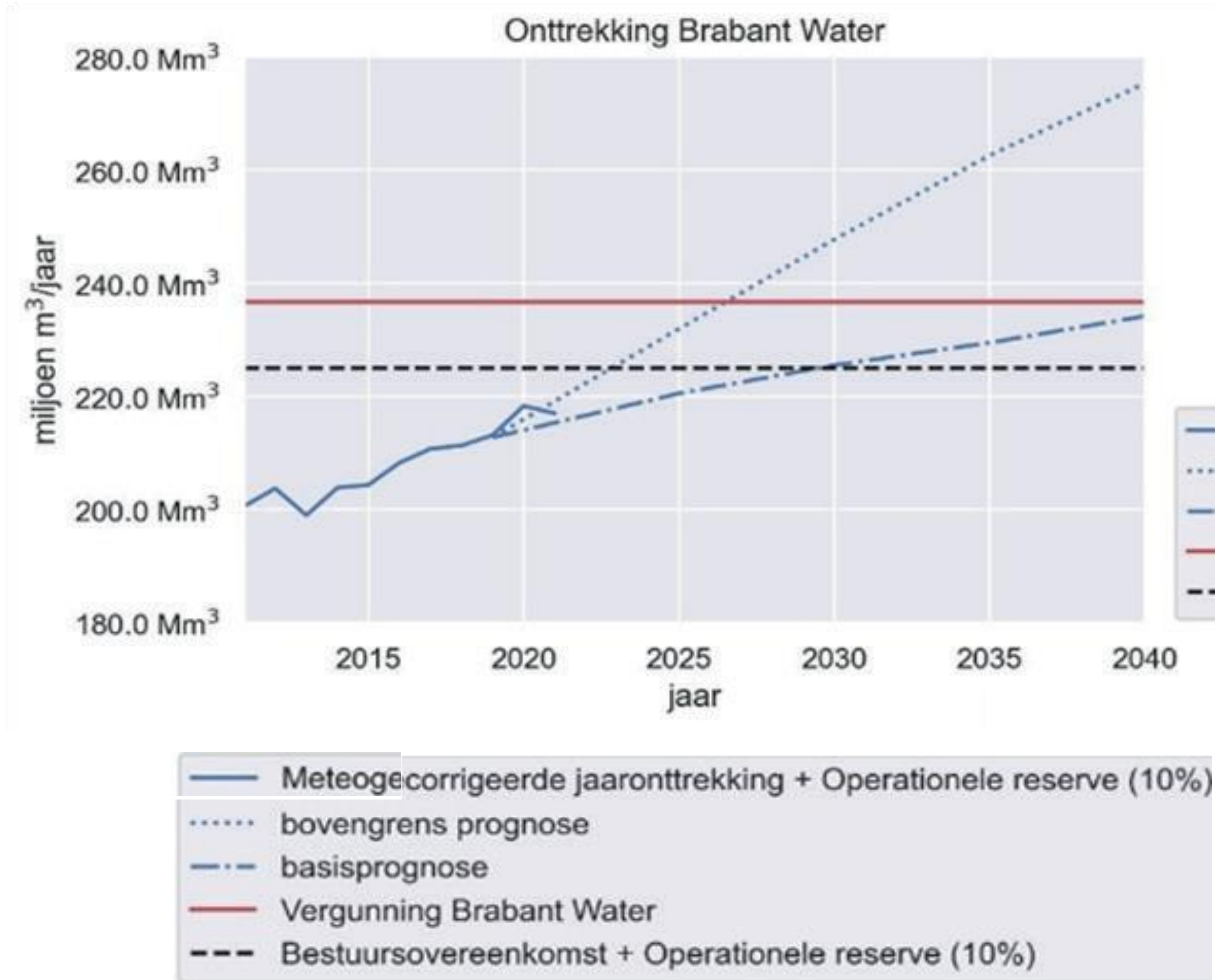
# Afspraken Nieuwe woningen

- Schaalsprong en **verdichting** in binnensteden en spoorzones
- Schaalsprong **middelgrote kernen/steden**
- **Woningbouwopgave** tot 2040/2050 in beeld brengen
- **Ontwikkelstrategieën** en programmeringen uitwerken
- Ontwikkelen **dorpenstrategie**



# Energie en drinkwater als randvoorwaarde voor verstedelijking

- **Energiebehoefte** neemt toe, Transitie naar **duurzame energie**,
- **Netcongestie**
- **Ruimtevrage** voor energie
- In Brabant wordt meer **grondwater onttrokken** dan aangevuld





# Afspraken energie en drinkwater

## Drinkwater:

- Verlagen **groeïende vraag**
- Nieuwe **bronnen** nodig
- **Drinkwatervraag** verstedelijking onderzoeken

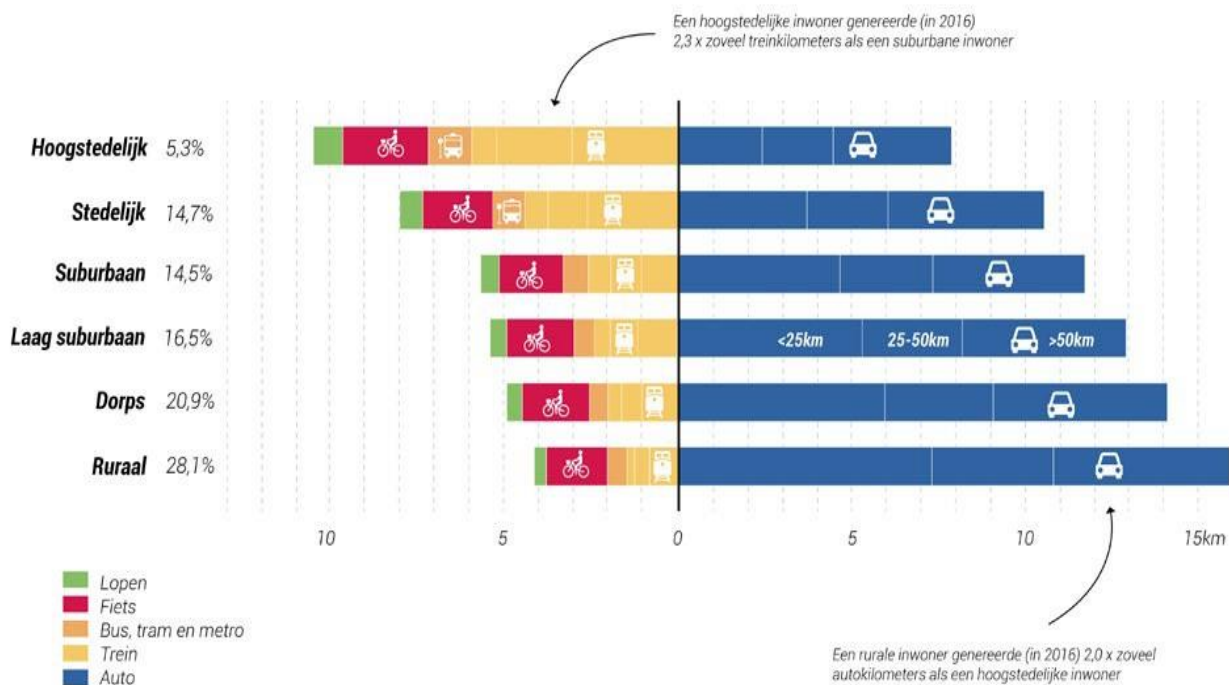
## Energie:

- Effecten verstedelijking op **energie** en het **elektriciteitsnetwerk**
- Versnellen energiebesparing nieuwbouw en bestaande bouw
- Streven van Bijna **Energie Neutrale gebouwen** (BENG) naar ENG op gebiedsniveau
- Aanpak **netcongestie**
- **Bouwen en energiegebruik** eerder en beter op elkaar afstemmen

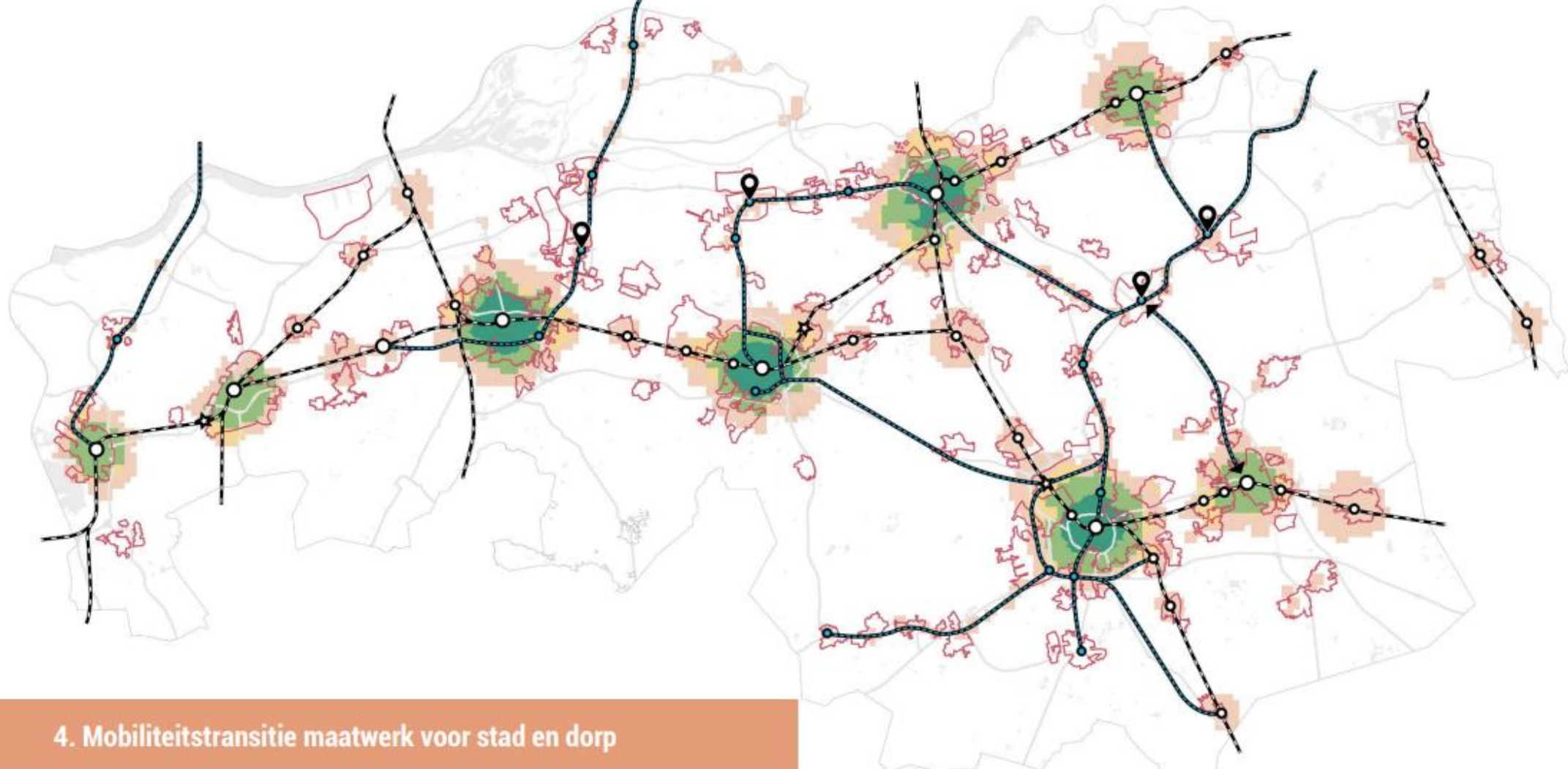
# Mobiliteitstransitie maatwerk voor stad en dorp

Reizen in kilometer, per persoon, per dag (2016)

(Bron: Stedelijkheid Studio Bereikbaar + OVIN 2015-2017)



- Vraag naar mobiliteit neemt toe, autosysteem loopt vast
- In B5 groeit OV- en fietsgebruik en neemt autogebruik niet meer toe
- Onbenutte ruimte rond OV-knopen
- Fiets en OV drager van stedelijke mobiliteit
- Hoogfrequent OV tussen de steden
- Mobiliteit voor iedereen, ook lage inkomensgroepen



## 4. Mobiliteitstransitie maatwerk voor stad en dorp



**STEDELIJK OV+FIETS**  
*(meer nabijheid, meer mix, meer OV en meer fiets)*



**HOV-KNOPEN**  
*(Prioriteitslocaties: Waalwijk, Oosterhout, Veghel, Uden en toplocaties Brainport)*



**HOV-LIJNEN**  
*(systeem van hoogwaardig openbaar vervoer)*



**PLEK MAKEN - OV**  
*(Eindhoven NW, Lage Zwaluwe, R'daal Zuid en Tilburg Universiteit)*



**POTENTIE NIEUWE KNOOP**  
*(Verknoping Eindhoven NW, Berkel-Enschoot en sprinterstation Roosendaal-Zuid)*

- Beste potentie OV/fiets
- Zeer goede potentie OV/fiets
- Goede potentie OV/fiets
- Redelijke potentie OV/fiets
- Spoorlijn
- HOV-lijn
- Hoofdwegen auto



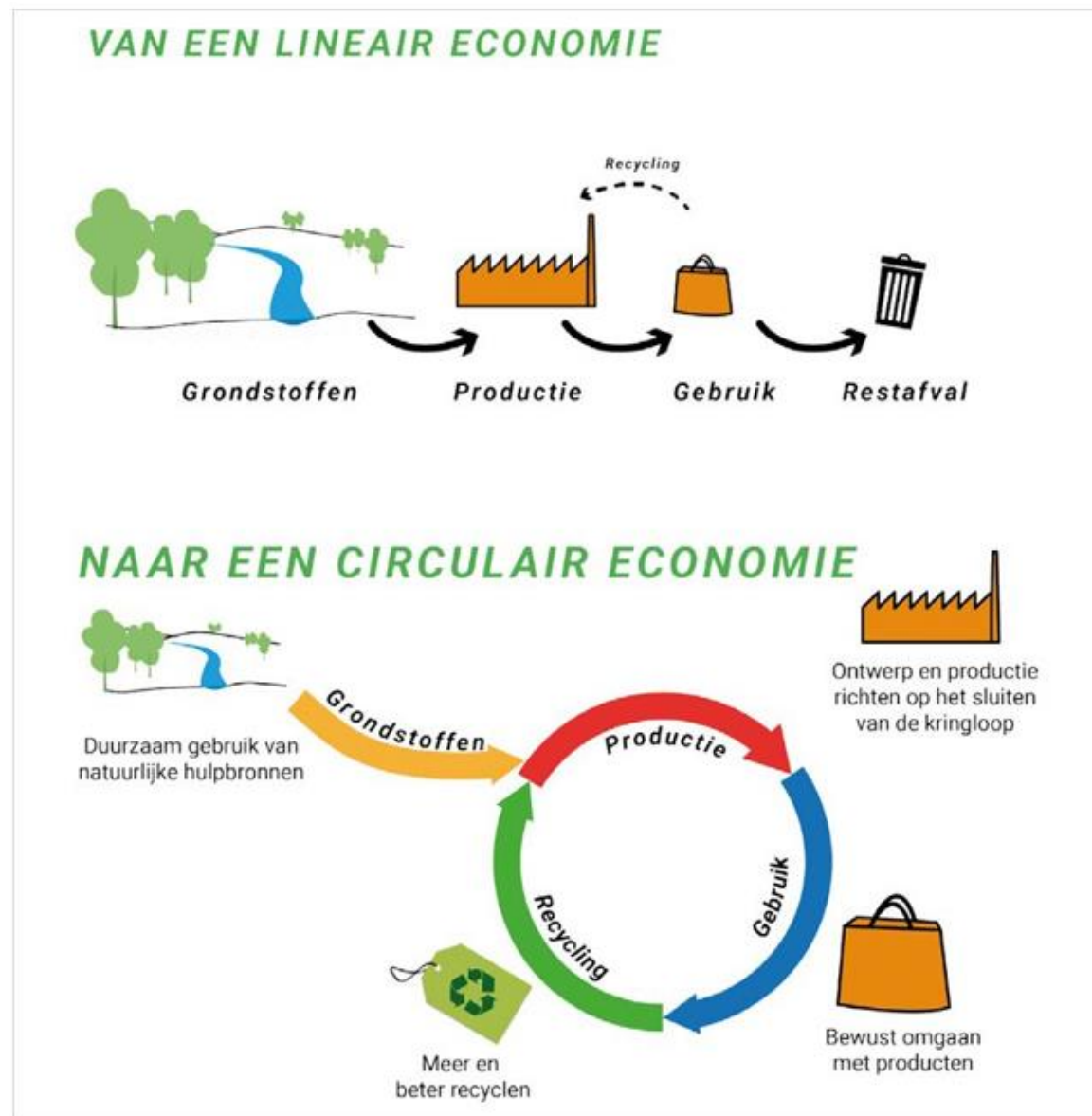
# Afspraken Mobiliteitstransitie



- Meerjarige **Multimodale Agenda** Zuid-Nederland.
- Opstellen regionale meerjarige multimodale **mobiliteitspakketten** voor de vier stedelijke regio's
- Opzetten ontwikkelprogramma multimodaal **goederenvervoer en regionale logistiek**

# Kwalitatieve werkgebieden als randvoorwaarde voor circulaire economie

- Bevolkingsgroei, druk op **grondstoffen**
- **Circulair** bouwen, minder CO2 uitstoten
- Sterke **economische basis** in o.a. industrie en landbouw in Brabant
- **Verouderde bedrijventerreinen** en leegstand



# Afspraken Werkgebieden

- Afstemmen lopende **trajecten verduurzaming** bedrijventerreinen
- Ontwikkelen van een gezamenlijk gedragen, Brabant-brede **ruimtelijk-economische visie**
- **Programmering en planning** maken van nieuwe en grootschalige bedrijventerreinen voor de periode tot 2040





# Samenwerkingsafspraken [1/2]

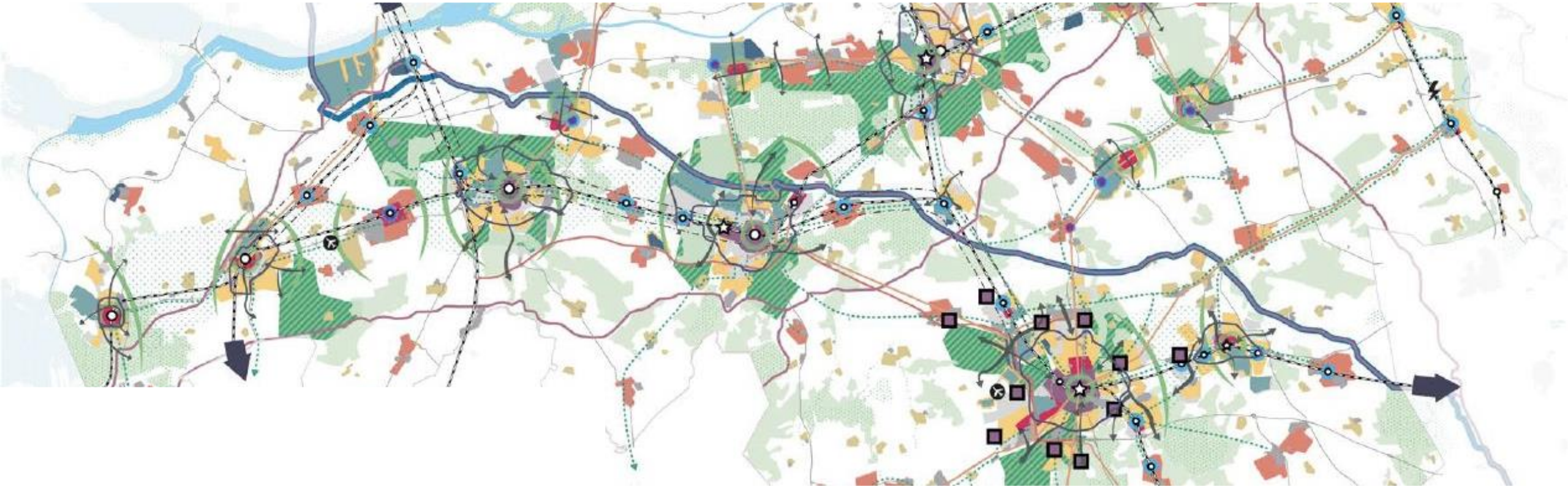
**Vertalen** van het Ontwikkelperspectief en de afspraken in deze uitvoeringsagenda **naar eigen beleid en planologisch instrumentarium**

- Daarbij voldoen aan de **wettelijke vereisten**, bijv. Plan-MER.
- Ontwikkelperspectief is richtinggevend is voor actualisatie van o.a. omgevingsvisies, **besluitvorming** ligt bij de raden, staten en AB's.
- Bij **structurerende keuzes** leggen colleges besluiten voor aan raden, staten en AB's

# Samenwerkingsafspraken [2/2]

- Adaptieve uitvoeringsagenda: **periodiek actualiseren**
- **Stuurgroep NOVEX Stedelijk Brabant:** iedere deelnemer van de stuurgroep organiseert het mandaat van de eigen achterban.
- **Stuurgroepen stedelijke regio's:** West Brabant West, Stedelijke Regio Breda – Tilburg, Stedelijke Regio 's-Hertogenbosch, en Zuid-Oost Brabant

# Hoe verder?





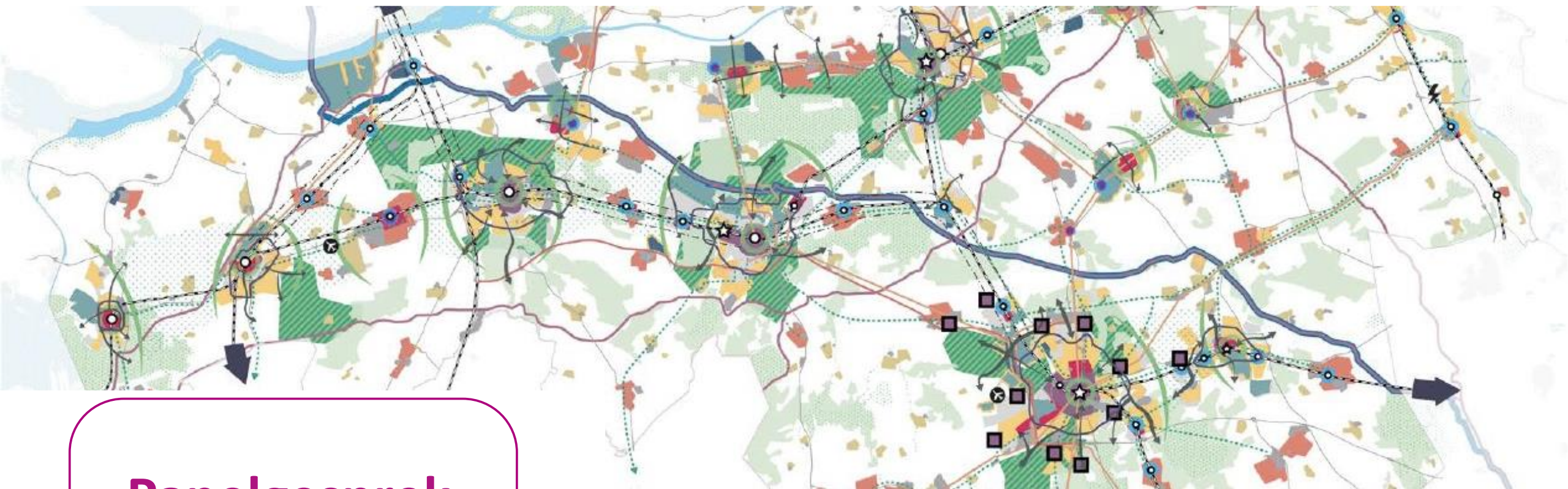
# Vervolgstappen

## Richting het BO-Leefomgeving:

- 1/10 Webinar: informeren Raden, Staten, Algemene Besturen
- Eind september-begin oktober: instemming in alle colleges en dagelijks besturen
- 17/10 Stuurgroep NOVEX-Directeurenoverleg: instemmen met Uitvoeringsagenda
- 6/11 BO-Leefomgeving: bekrachtigen instemming

# Samengevat

- ✓ **Duurzame verstedelijking** vraagt om samenwerking tussen overheidspartijen
- ✓ Deze uitvoeringsagenda bevat de **afspraken** die daarvoor nodig zijn binnen **NOVEX-gebied Stedelijk Brabant**
- ✓ Vaststelling van de Uitvoeringsagenda loopt via de **Stuurgroep NOVEX** van Stedelijk Brabant en het komende **Bestuurlijk Overleg Leefomgeving**
- ✓ Bij uitwerking en uitvoering van de afspraken heeft **elke partij haar wettelijke rol**



## Panelgesprek